

УТВЕРЖДАЮ:

Руководитель управления охраны,
защиты и воспроизводства лесов
департамента лесного хозяйства
министерства лесного хозяйства,
охраны окружающей среды и
природопользования Самарской
области


В.В. Самаркин

Дата 09 09 2014

Акт
лесопатологического обследования № 14/2019-31
лесных насаждений Красноярского лесничества
Самарской области

Способ лесопатологического обследования: Инструментальный

Место проведения:

Участковое лесничество	Урочище (дача)	Квартал (кварталы)	Выдел /л.п. выдел	Площадь, га
Большецаревщинское	0	84	1/1	3,7 (0,61)

Лесопатологическое обследование проведено на общей площади 0,61 га.

Примечание: Участок арендован ООО "Георесурс" на основании договора аренды № 224/07 Министерства лесного хозяйства, охраны окружающей среды и природопользования Самарской области от 14.09.2009 г., кадастровый номер 63:26:1805021:214, целевое назначение - защитные леса, вид использования - осуществление рекреационной деятельности.

3. Инструментальное обследование аварийных деревьев

1

3.1 Координаты расположения аварийных деревьев: см. приложение 4 к настоящему Акту ЛПО.

3.2 Структурные изъяны, характеризующие аварийность деревьев: см. приложение 4 к настоящему Акту ЛПО.

3.3. Порода, высота, диаметр, запас : см. приложение 4 к настоящему Акту ЛПО.

ЗАКЛЮЧЕНИЕ

С целью предотвращения негативных процессов или снижения ущерба от их воздействия:

Вид мероприятия	Запас деревьев, куб.м.	Породы	Сроки проведения
рубка аварийных деревьев	59,27	Т, В	в течение года

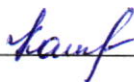
Ведомость перечета аварийных деревьев, назначенных в рубку, прилагается. Мероприятия, необходимые для предупреждения повреждения или поражения смежных деревьев:

своевременное проведение мероприятия, вывозка неокоренной древесины, рекомендуется рубка деревьев способом, исключающим повреждение смежных деревьев.

Исполнитель работ по проведению лесопатологического обследования:

инженер-лесопатолог филиала ФБУ "Рослесозащита"- "Центр защиты леса Оренбургской области"

Камышова Л.В.



Дата проведения обследований: 20.07.2019 года.

Дата составления документа: 03 СЕН 2019 года. Телефон: 8(3532)70-20-89.

к акту лесопатологического обследования № 14/2019-31

Абрис участка

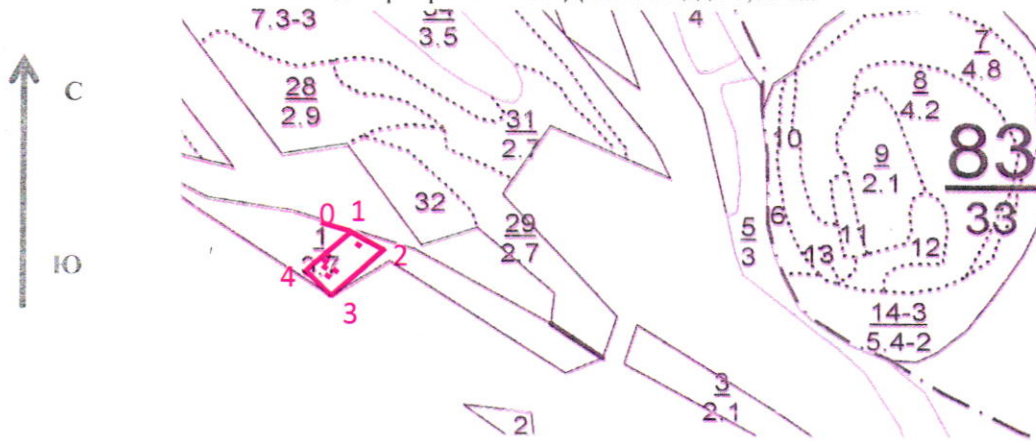
Масштаб 1:10000

Кв. 84 выд. 1 ЛП выдел: 1.

Площадь выдела 3,7 га.

Площадь обследования 0,61 га.

Вид мероприятия - РАД на площади 0,61 га.



№ выдела	Ленты (круговой площадки) пересчета				
	Сплошной пересчет	Длина, м	Ширин	Радиус,	Площадь, га
1					0,61

Номера точек	Координаты	Румбы линий	Длина, м
0	N 53.420872°/E50.109161°	ЮВ 73°	42
1	N53.420738°/E50.109803°	ЮВ 46°	50
2	N53.420461°/E50.110352°	ЮЗ 44°	125
3	N53.419639°/E50.109049°	СЗ 38°	49
4	N53.420005°/E50.108601°	СВ 44°	117

Условные обозначения:

граница обследованного участка

номера поворотных точек

привязка нулевой отметки к зданию

аварийные деревья

1-4

0

•

Исполнитель работ по проведению лесопатологического обследования:

инженер-лесопатолог филиала ФБУ "Рослесозащита"- "Центр защиты леса Оренбургской области"

Камышова Л.В.

Кауф

Дата составления документа: 03 СЕН 2019 года. Телефон: 8(3532)70-20-89.